



Manual de referencia paso a paso

Watch Over Your Sleep

WatchPAT™



Para un video instructivo ir a:
<http://www.itamar-medical.com/patientvideounified>

itamar
medical | Health Being Made Simple

WatchPAT™ 200U

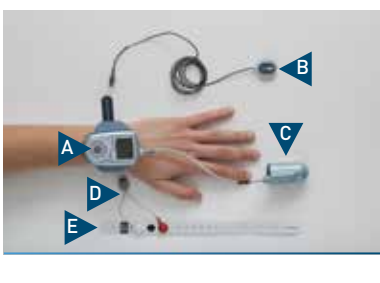
Este manual de referencia le ayudará a usar el dispositivo WatchPAT en su casa. Es una guía rápida de consulta para usar después de que su médico le demuestre cómo ponerse y hacer funcionar el dispositivo. Puede ser necesaria la supervisión de un adulto.

Antes de colocarse el WatchPAT:

- Quítese cualquier prenda ajustada, anillo, reloj o otras joyas que tenga en la mano no dominante.
- Asegúrese de que la uña del dedo índice está corta.
- Retire el esmalte de uñas y las uñas postizas.

No se ponga el dispositivo ni lo active antes de irse a dormir.

- A** - Botón de encendido
- B** - Sensor de ronquidos y posición corporal (opcional).
- C** - Sensor uPAT.
- D** - Cables Rojo y Blanco (opcional).
- E** - Brazaletes de identificación positiva (opcional).



El maletín contiene:

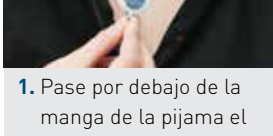
- Este manual de referencia.
- Dispositivo con el sensor uPAT.
- Sensor de ronquidos y posición corporal (opcional).
- Brazaletes de identificación positiva (opcional).
- Cable para el Brazaletes de identificación positiva (opcional).

+ Paso 1 (Opcional) Colocación del sensor de ronquido y posición corporal

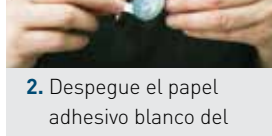
Aviso: Si no utiliza este sensor avanzar al paso 2.

Nota: Es mejor colocar el Sensor de ronquidos y posición corporal con la ayuda de un espejo.

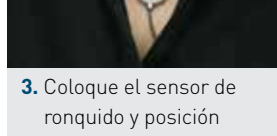
Nota: Se es necesario corte el pelo del pecho.



1. Pase por debajo de la manga de la pijama el sensor de ronquido y posición, hasta donde inicia el cuello.



2. Despegue el papel adhesivo blanco del sensor.



3. Coloque el sensor de ronquido y posición sobre el pecho, debajo de la horquilla esternal (Alinear el icono principal a su cuerpo).



4. Asegure el sensor de ronquido y posición con cinta adhesiva médica.

+ Paso 2 - Cómo colocarse el WatchPAT



5. Colóquese el dispositivo en la mano no dominante. Ponga el dispositivo boca abajo en una superficie plana, inserte la muñeca y cierre la correa.



+ Paso 3 (Opcional) Conectando el brazaletes de identificación positiva



Aviso: si usted no usa un brazaletes vaya a paso 4
Aviso: el brazaletes va debería haber sido colocado en su mano por su médico.

6. Verifique que el cable con los broches rojo y blanco esta bien conectado en el enchufe del WatchPAT.
7. Conecte los cables blanco y rojo que salen del WatchPAT a los broches blanco y rojo del brazaletes respectivamente. Asegurese de escuchar el "clic" al cerrar el conector.

+ Paso 4 - Colocarse el sensor uPAT

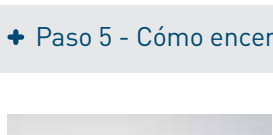


8. Introduzca el dedo índice hasta el fondo del sensor, hasta que sienta el fin.



9. Despegue y gradualmente retire el adhesivo que dice TOP, mientras presionando la punta la punta del sensor PAT frente a una superficie dura.

+ Paso 5 - Cómo encender el dispositivo




10. Pulse el botón azul con firmeza hasta que el logo de "Itamar medical" aparezca en la pantalla. Al finalizar el tiempo comprobación (¡Buenas noches!). Time elapsed (Tiempo transcurrido): horas:minutos Recording... (Grabando...) Ahora ya puede ir a dormir. En caso de que haya un problema aparecerá el mensaje "TEST ABORTED (ESTUDIO ABORTADO)".



Nota: La pantalla se apagará después de un minuto. La pantalla se encenderá por un minuto cada vez que pulse el botón.

Nota sobre el brazaletes de identificación positiva: En el caso que se olvidó de conectar el brazaletes y ya encendió el WatchPAT, recibirá el mensaje siguiente: "Connect Bracelet" (Conectar brazaletes), "TEST ABORTED" (ESTUDIO ABORTADO). El dispositivo se apagará automáticamente después de un minuto. Verifique que ha conectado el brazaletes correctamente y encienda el dispositivo otra vez.

Nota: Si necesita levantarse durante la noche, no se quite el dispositivo ni los sensores.

 En caso de sentir una sensación de irritación en el dedo difícil de soportar, quítese el dispositivo y llame al servicio de ayuda.

+ Paso 6 - A la mañana siguiente

- No hay necesidad de apagar el dispositivo WatchPAT.
- Quítese los sensores de la mano y del pecho.
- Vuelva a introducir todas las piezas en el estuche del WatchPAT.

En caso que usted utilizo el brazaletes de identificación positiva:

- Desconecte el brazaletes del cable que lo conecta con el WatchPAT.

CORTE EL BRAZALETE a lo largo de la línea puntada utilizando tijeras pequeñas y insértele en la caja WatchPAT junto con las otras partes.



Watch Over Your Sleep

+ Notas importantes

El WatchPAT no debe causar molestias ni dolor. Si experimenta molestias en la muñeca o en el brazo, afloje la cinta. Si la molestia no se alivia de inmediato, llame al servicio de ayuda.

- No trate de conectar o desconectar ninguna pieza de la unidad.
- No trate de introducir objetos extraños en la unidad.
- No trate de conectar el WatchPAT al suministro eléctrico o a otro dispositivo, máquina o ordenador.
- No trate, bajo ninguna circunstancia, de reparar un problema usted mismo.

Note: Las imágenes de la guía son para la mano izquierda; para la mano derecha se debe seguir un proceso de sujeción similar.



itamar
medical

Número del servicio de ayuda en EE. UU.: 1-888-748-2627
www.itamar-medical.com infousa@itamar-medical.com

Itamar Medical Inc.
3290 Cumberland Club Drive
Atlanta
Georgia 30339, USA
Tel 1 888 748 2627

Itamar Medical Ltd.
9 Halamish St., P.O.Box 3579
Caesarea Ind. Park
3088900, Israel
Tel + 972 4 617 7000

ECREP MEDES Ltd.
5 Beaumont Gate,
Shenley Hill,
Radlett, Hertfordshire
WD7 7AR, England
Tel: +44 208123 8056
Tel/Fax: +44 1923859810

Precaución: Las leyes federales restringen la venta de este dispositivo a médicos, o por prescripción de esto.
©2016. All rights reserved. EndoPAT, Itamar Medical, the Itamar Medical logo are trademarks of Itamar Medical Ltd. and may be registered in certain jurisdictions.